

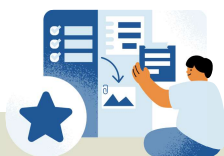
# L'association Maison d'Actions Solidaires

Qui sommes-nous ?

## Des professionnels

### De la MDPH

Vous avez besoin d'être assisté dans les actes du quotidien comme effectuer des démarches administratives (vérifier la recevabilité de votre dossier administratif MDPH, etc.)



## Groupes de parole

### Animés par un.e professionnel.le de santé

Vous vous sentez seul.e, avez besoin de mettre des mots sur ce que vous ressentez ?



## Un.e AESH

Vous souhaitez être soulagé, être relayé à votre domicile ou en dehors, prendre du temps pour vous (voir des amis, avoir un temps de répit en faisant garder vos proches 1 ou 2 heures).

Nous proposons également des animations dans les hôpitaux de jour pour enfants.



## Des agents

### Médico-sociaux

Vous souhaitez bénéficier d'activités adaptées, sortir de votre quotidien et découvrir d'autres lieux que votre domicile, rencontrer d'autres personnes, échanger avec le personnel soignant ou médico-social, accompagner dans une recherche de séjours de vacances.



## UN ACCOMPAGNEMENT EN VAE

Vous êtes conseillé.e et accompagné.e dans votre projet de Validation des Acquis de l'Expérience.

Vous avez besoin de mieux concilier les contraintes d'aidant avec votre vie personnelle et professionnelle (un bilan des compétences par un accompagnement à l'obtention d'une VAE pour les aidants familiaux).



## Formateur(rice)s

Initiation à la langue française et aide aux devoirs.

Ce programme est à destination des personnes non francophones dans l'optique de favoriser leur intégration dans la société. Des aides aux devoirs peuvent également être dispensés pour les plus jeunes en difficulté scolaire.



Adresse : 33 bis rue Karl Marx, Champigny-sur-Marne,  
Tél.: 07.82.16.90.08

Email: [maisonactionsolidaire@gmail.com](mailto:maisonactionsolidaire@gmail.com)